



# Fe y Alegría

Movimiento de Educación Popular Integral



BOLETÍN N° 3

ENERO 2021

# VOCES Y APRENDIZAJES DE LA AMAZONÍA



Con la Fe y la Alegría que nos inspiran y acompañan, la Red Pan Amazónica “Cuidado de la Casa Común” de la FIFYA pone en sus manos el tercer boletín, el cual contiene información sobre la experiencia en el cuidado de la Casa Común de Fe y Alegría Ecuador, a través de sus tres secciones: Realidad, Acciones y Reflexionemos juntos. En cada sección podremos ver y sentir el despliegue realizado, la relación que se teje entre la escuela y la comunidad, el diálogo con los diversos actores educativos y comunitarios, y la producción de materiales, tan importantes para realizar transformaciones, así como un actuar responsable y en armonía con la naturaleza. Gracias a todo el equipo por seguir construyendo nuevos motivos de esperanza.

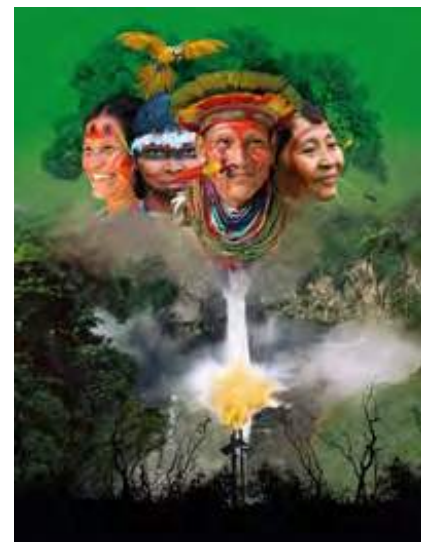
## 1. Realidad que nos desafía

El 2020 fue un año que pasará a la historia por varias razones, los problemas ambientales como el cambio climático, la contaminación, la gestión de recursos naturales y el impacto de las actividades humanas en la naturaleza, las cuales han seguido vigentes. Estas problemáticas se ocultaron y visibilizaron durante la pandemia. Por ejemplo, en la Amazonía ecuatoriana, en el sector de San Rafael, ocurrió el 07 de abril de 2020 un derrame de crudo y combustible de cantidades aún no transparentadas. Esto sucedió en el límite de las provincias de Napo y Sucumbíos, y ante ello el gobierno no generó los procesos pertinentes para asegurar los derechos de salud de las personas.

Las nuevas evidencias científicas sugieren que “la contaminación atmosférica agrava los impactos del virus en la salud, hace que las personas sean más vulnerables a la COVID-19 y contribuye a su propagación” (Banco Mundial, 2020).

Estas y muchas más investigaciones, así como las realidades locales, son las que motivan a Fe y Alegría Ecuador a seguir educando desde el paradigma de la Educación Popular con enfoque ambiental, hoy incorporado en el plan estratégico 2021-2025 a través de la visión:

Soñamos con un Ecuador donde todas/os tengamos las mismas posibilidades para una vida digna, con una Fe y Alegría más profética, comprometida con el cuidado y defensa de la persona y la casa común, presente en las nuevas fronteras de exclusión, capaz de responder a los contextos y necesidades educativas de nuestro país (Fe y Alegría Ecuador, 2021).



## 2. Acciones priorizadas en un contexto desafiante

Por tal razón, durante el año 2020 se continuó con la implementación del proyecto Pan Amazónico, generando las siguientes actividades:

### - *Desarrollo de jornadas de contención emocional*

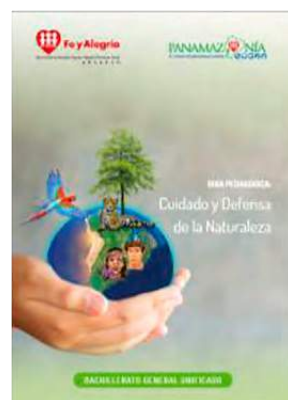
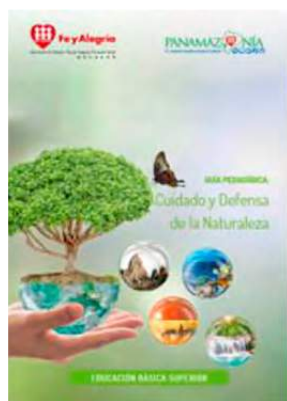
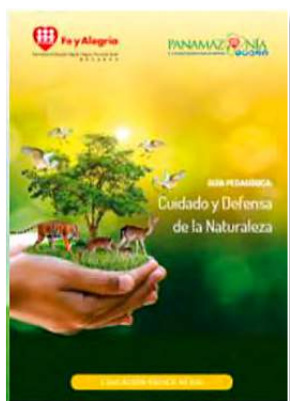
A nivel nacional se generaron muchos contagios y muertes a causa de la pandemia, por ello, se crearon espacios de contención emocional a nivel nacional para docentes, familias y estudiantes.

### - *Formación a docentes*

Se priorizó la educación de nuestro niños, niñas y adolescentes, por lo cual, se brindaron formaciones virtuales a docentes en el manejo de plataformas (Zoom, WhatsApp, otros), en herramientas y estrategias innovadoras con el uso de la TIC.

### - *Construcción e implementación de guías pedagógicas con enfoque ambiental*

Se generaron 6 guías por cada subnivel (inicial, preparatoria, elemental, media, superior y bachillerato) y 1 guía general docente. El material elaborado está ajustado a los lineamientos curriculares nacionales y desarrollado desde la metodología de la educación popular diseñada y declarada en el horizonte pedagógico pastoral de Fe y Alegría Ecuador (CORDIS=CORAZÓN). Asimismo, incluye estrategias innovadoras que permiten desarrollar capacidades, destrezas y habilidades en los/las estudiantes, así como concientización y respeto a la naturaleza. En ese año se generaron espacios de socialización de las guías (guía general y unidad 1 de cada subnivel); algunos docentes implementaron de forma virtual articulando con las guías del MINEDUC, quienes también le dieron un enfoque ambiental durante este año.





### - Alianzas estratégicas

Con la finalidad de seguir fortaleciendo la propuesta de cuidado y defensa de la naturaleza, se generaron varias reuniones con WCS (Wildlife Conservation Society) y finalmente, se firmó un acuerdo interinstitucional en enero 2021. Ver a través del enlace: <https://www.feyalegria.org.ec/index.php/que-hacemos/noticias/398-fe-y-alegria-ecuador-y-wcs-unen-esfuerzos-por-el-cuidado-de-la-casa-comun>

### - Acciones de concientización en el cuidado de la casa

En la Unidad Educativa Mons. Oscar A. Romero, se generaron diferentes actividades para concientizar el cuidado de la casa común, tales como: establecimiento de normas de cuidado, proyecto “Mi hijo árbol”, espacios de diálogo y reflexión con jóvenes líderes MIFA y CEFA, entre otros.



# REFLEXIONEMOS JUNTOS



El papa Francisco en su encíclica Laudato Si', ha hecho un llamado a toda la humanidad:

***“El desafío urgente de proteger nuestra casa común incluye la preocupación de unir a toda la familia humana en la búsqueda de un desarrollo sostenible e integral, pues sabemos que las cosas pueden cambiar” (No. 13). Por eso “hago una invitación urgente a un nuevo diálogo sobre el modo como estamos construyendo el futuro del planeta. Necesitamos una conversación que nos una a todos, porque el desafío ambiental que vivimos, y sus raíces humanas, nos interesan y nos impactan a todos” (No. 14).***

***“Estoy convencido de que todo cambio necesita motivaciones y un camino educativo, (por lo que) propondré algunas líneas de maduración humana inspiradas en el tesoro de la experiencia espiritual cristiana” (No. 15).***

Por eso es importante que en nuestras comunidades nos preguntemos por:

1. ¿Cuáles son las principales causas de contaminación en su comunidad?
2. ¿Cuáles son las estrategias para el abordaje del currículo desde el enfoque socio ambiental en los centros educativos?
3. ¿Qué dificultades encontramos para educar en el cuidado de la casa común?
4. ¿Qué acciones deben realizarse para generar conciencia ambiental en la comunidad?